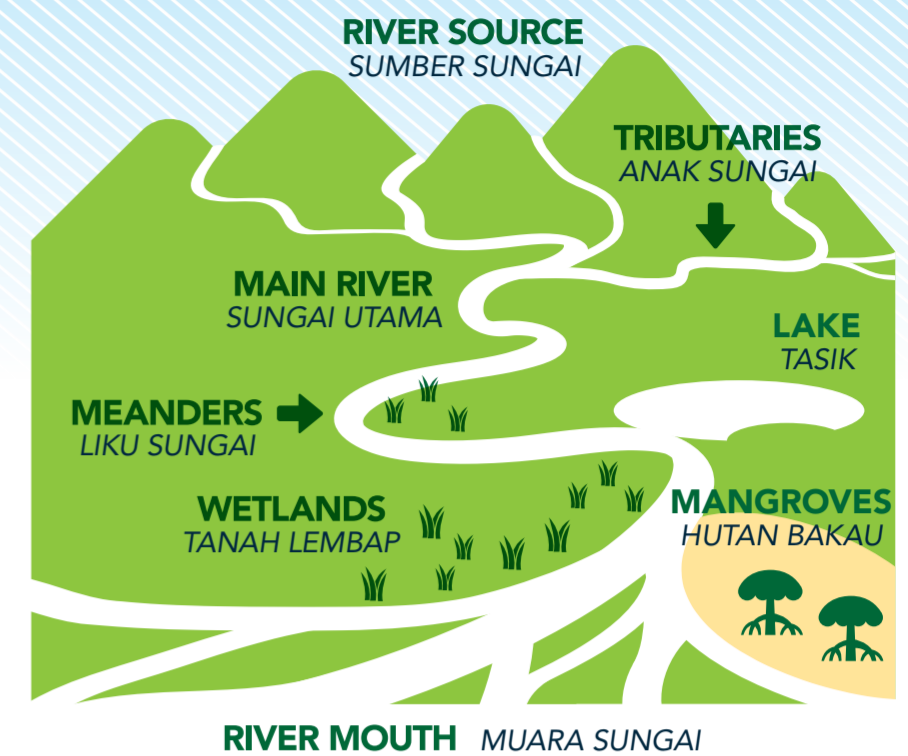


REDISCOVER & RECONNECT WITH OUR RIVER BASIN

KENALI DAN BERHUBUNG SEMULA DENGAN LEMBANGAN SUNGAI KITA

What is a river basin? A river basin is all of the land that rain water flows across or under on its way to a river that eventually leads to the ocean. We depend on our river basins to sustain life. We use its water for drinking, agriculture, recreational and even economical growth. Therefore, it is important to protect our river basin from pollution.

Apakah lembangan sungai? Lembangan sungai adalah kawasan tanah di mana air hujan mengalir melalui atau terkumpul sehingga masuk ke sungai dan akhirnya ke laut. Manusia bergantung kepada lembangan sungai untuk kegunaan aktiviti seharian seperti sumber minuman, pertanian, rekreasi dan perkembangan ekonomi. Oleh itu, melindungi lembangan sungai dari pencemaran adalah sangat penting.

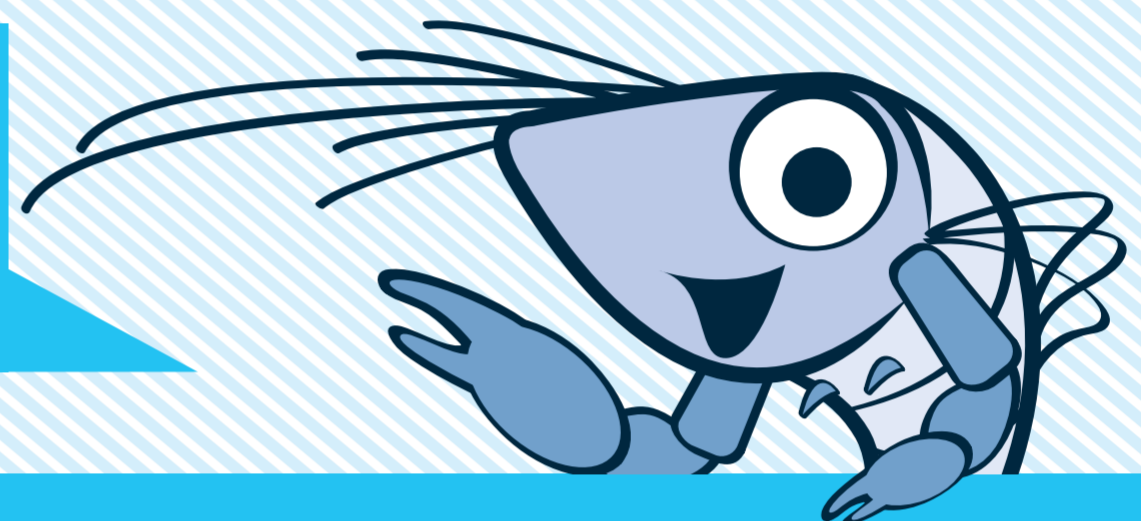


SOURCE TO SEA PUNCA KE LAUT

RIVER MOUTH MUARA SUNGAI

DISCOVER YOUR RIVER ADDRESS

KENALI ALAMAT SUNGAI KITA



DO YOU KNOW YOUR RIVER BASIN?

Adakah anda tahu lembangan sungai anda?

Using a map, locate the drain or river nearby your home. Identify the discharge from your house that flows into the nearest river to the sea.

Dengan menggunakan peta, cari longkang/parit atau sungai yang berdekatan dengan rumah anda. Kenal pasti aliran pelepasan air sisa dari rumah ke dalam parit/sungai yang berdekatan dengan rumah anda sehinggalah ia sampai ke laut.



DO YOU KNOW WHERE YOUR DRINKING / TAP WATER COMES FROM?

Adakah anda tahu dari mana bekalan air minuman / paip?

Knowing where your local water supplies will help you to know any possible threats water supplies face and steps that you could undertake to protect your water supplies. Also know what your community is doing to protect your water supply. Help others to be aware on the importance of clean water in your community.

Mengenali dari mana datangnya bekalan air anda akan membantu anda untuk lebih memahami dan mengetahui tentang sebarang masalah atau ancaman terhadap bekalan air. Ia akan memudahkan anda untuk mengenalpasti langkah-langkah yang boleh dilakukan untuk melindungi bekalan air tersebut.

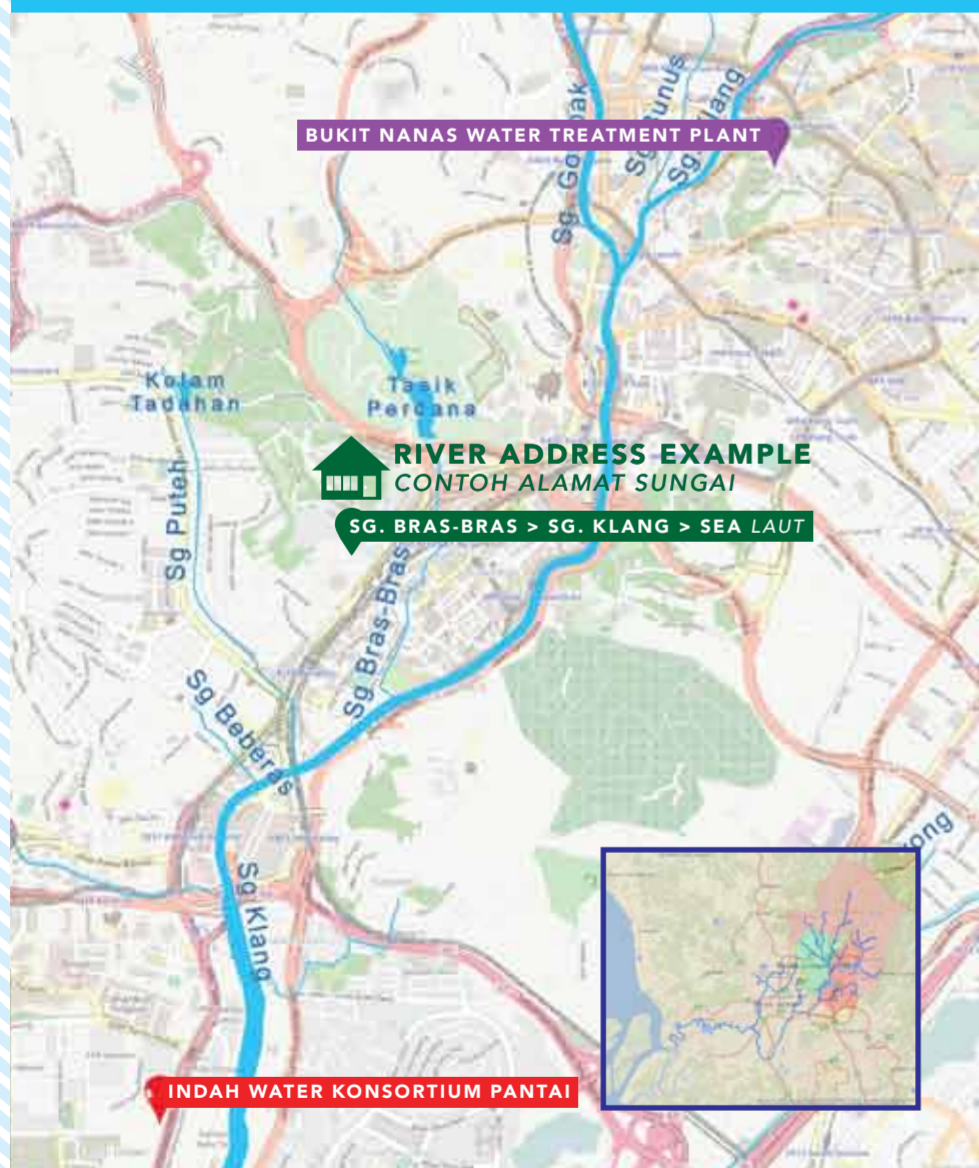


FIND OUT WHERE YOUR WASTEWATER GOES TO

Kenal pasti ke mana air kumbahan anda mengalir

Wastewater treatment removes the suspended solid from the wastewater before it can be discharged to the river safely. Identify your wastewater treatment plant nearby your area and get to know which river the discharge goes to.

Rawatan air kumbahan akan membuang pepejal terampai daripada air kumbahan sebelum ia disalurkan ke sungai dengan selamat. Kenalpasti loji rawatan air kumbahan yang berhampiran dengan kawasan anda dan ketahui ke sungai mana air terawat disalurkan.



REDISCOVER
RECONNECT



FOR MORE INFO
UNTUK MAKLUMAT LANJUT



KLRIVER.ORG

outreach@gec.org.my
03 7957 2007